

# 10cm追加・分割パーツ型紙

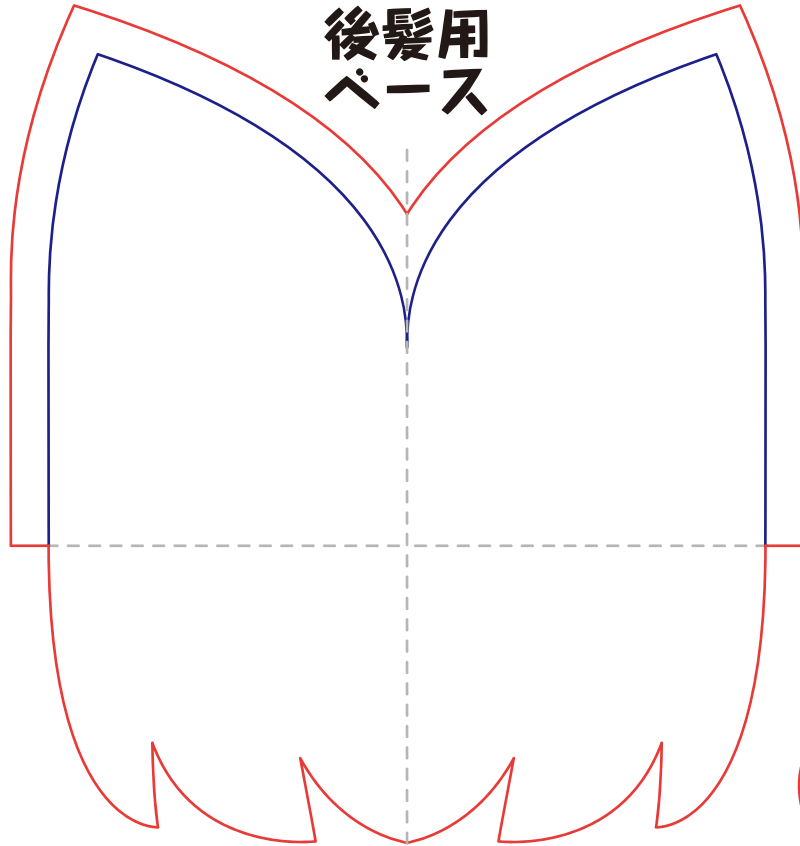
立ちポーズぬい

作り方を動画で  
説明してます!

楽しいから見てみてねっ★

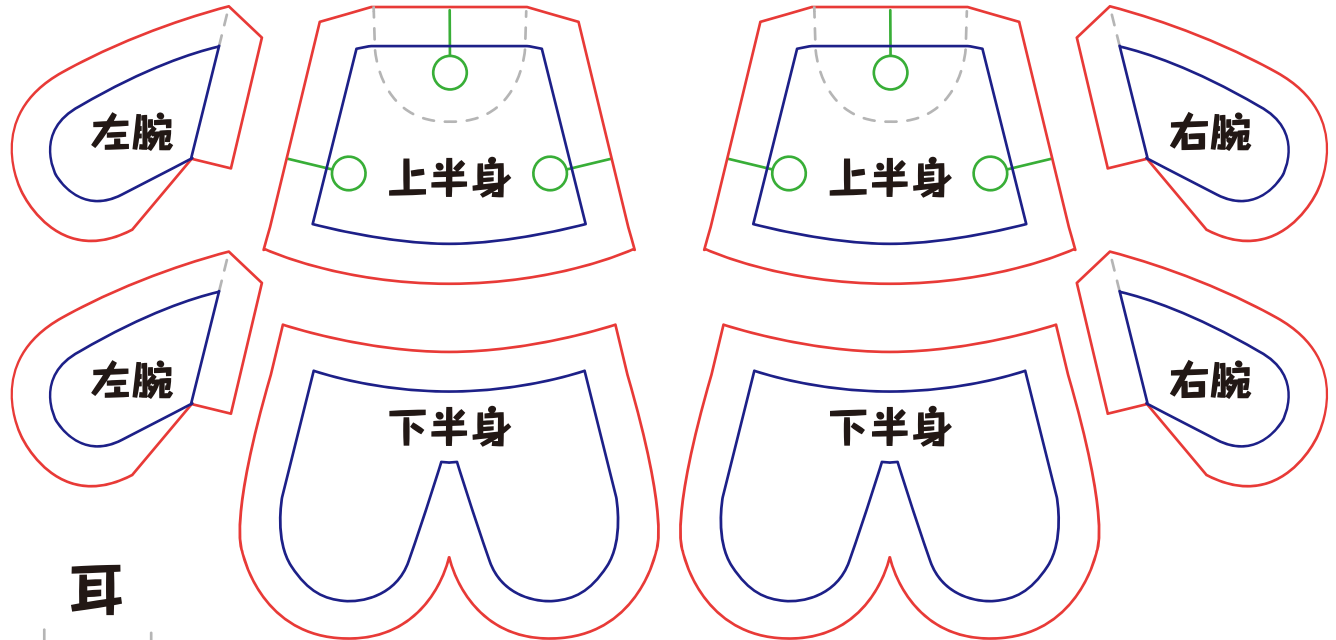


動画URL



後髪用  
ベース

胴体(前後で同じもの)



左腕

上半身

上半身

右腕

左腕

下半身

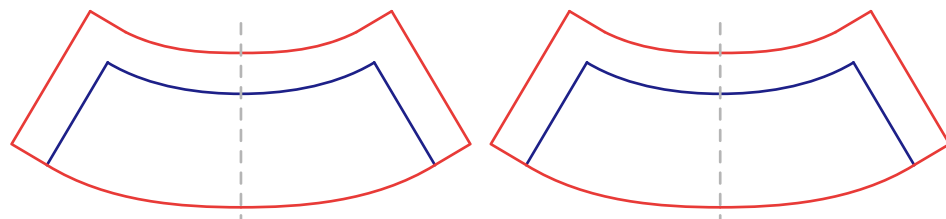
下半身

右腕

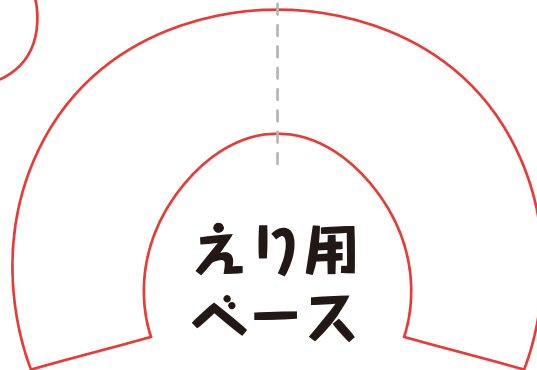
耳

※胴体は前回配布の胴体の型紙を  
分割して縫い代を付けたものです

スカート(前後で同じもの)



えり用  
ベース



布目向↑↓

ぬいしろ幅:5mm

製作:ぬいものアイドル たきゅーと

こちらの型紙の無断転載、2次配布を固く禁止いたします。  
利用規約の詳細はたきゅーと Web サイトでご確認ください